

# ДЕФОРМАЦИОННЫЙ ШОВ ТЗ «ГИДРОКОНТУР» ТИПА ДШ-С

Деформационные профили  
для стен и потолков

ДШ-С

## 1. Область применения

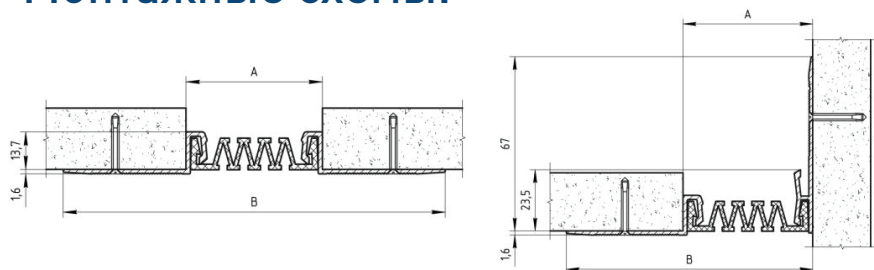
Устройство деформационных швов при строительстве административных, офисных и торговых центров, складов, а также других зданий и сооружений на потолках, стенах и фасадах.

## 2. Описание

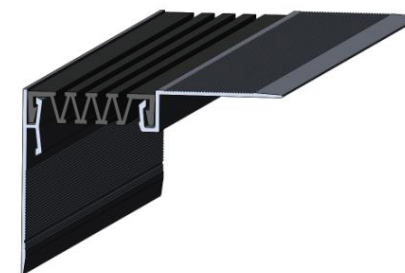
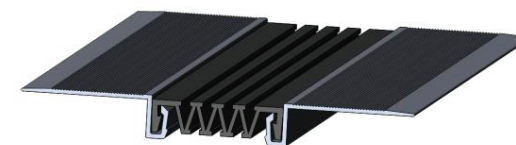
Деформационный шов ДШ-С состоит из алюминиевых направляющих и компенсатора из ПВХ или ТЭПа. Конструкция шва препятствует попаданию внутрь шва грязи и воды, обеспечивая водонепроницаемость и устойчивость к износу при тяжелых эксплуатационных нагрузках. Швы не требуют проведения профилактических работ и устойчивы к старению. При выходе из строя компенсаторы могут быть легко заменены. Цвет компенсатора может быть изготовлен любой по каталогу RAL.

**Накладные конструкции деформационных швов ДШ-С, прямые и угловые.**

**Монтажные схемы.**

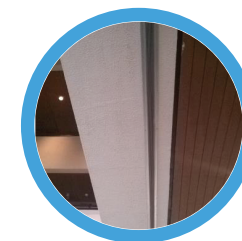
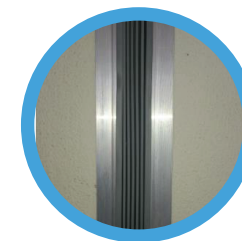


**Общий вид шва ДШ-С  
Накладные конструкции  
деформационных швов ДШ-С,  
прямые и угловые.**



### Размеры и допустимые перемещения накладных деформационных швов ДШ-С

| Тип шва        | Размеры, мм |     | Перемещения, мм |            |                   |
|----------------|-------------|-----|-----------------|------------|-------------------|
|                | А           | В   | Сжатие          | Растяжение | Сдвиг вертикально |
| ДШ-С-30/0      | 30-40       | 107 | 7               | 15         | 10                |
| ДШ-С-50/0      | 50-60       | 130 | 15              | 30         | 30                |
| ДШ-С-70/0      | 70-80       | 150 | 28              | 50         | 45                |
| ДШ-С-100/0     | 90-120      | 180 | 38              | 65         | 60                |
| ДШ-С-150/0     | 130-170     | 230 | 50              | 80         | 80                |
| ДШ-С-200/0     | 180-225     | 280 | 65              | 100        | 100               |
| ДШ-С-30/0 УГЛ  | 30-40       | 70  | 7               | 15         | 10                |
| ДШ-С-50/0 УГЛ  | 50-60       | 90  | 15              | 30         | 30                |
| ДШ-С-70/0 УГЛ  | 70-80       | 110 | 28              | 50         | 45                |
| ДШ-С-100/0 УГЛ | 90-120      | 140 | 38              | 65         | 60                |
| ДШ-С-150/0 УГЛ | 130-160     | 190 | 50              | 80         | 80                |
| ДШ-С-200/0 УГЛ | 170-225     | 240 | 65              | 100        | 100               |



### 3. Инструкция по сборке накладной конструкции компенсационного шва ДШ-С

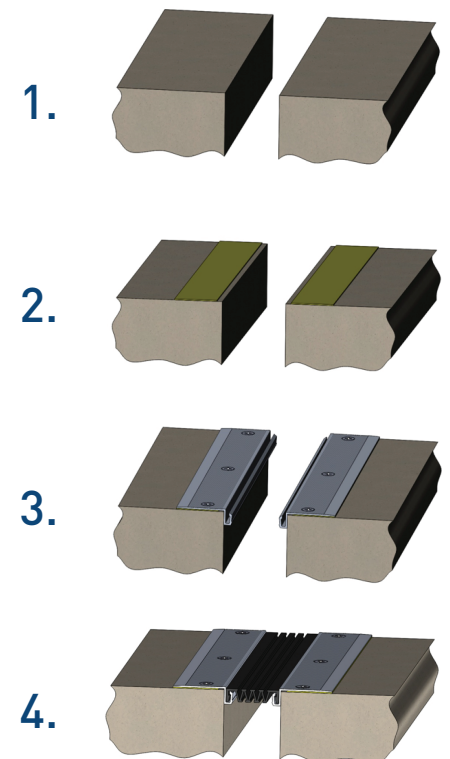
Для сборки конструкции необходимо иметь крепеж (подбирается монтажниками в зависимости от типа и прочности покрытия) из расчета крепления с шагом 250 мм-350 мм, т.е на 1 пог.м деформационного шва требуется около 6-8 штук крепежа. Рекомендуется использовать в качестве крепежа распорный анкер или дюбель-гвоздь. Для монтажа потребуются сверла по металлу и бетону под размер крепежа и зенкерное сверло (для зенкерования отверстия под утапливаемый анкер).

1) Поверхность вокруг шва обеспылить и обезжирить.



2) Для исключения протекания воды и жидкостей под планками конструкции деформационного шва, рекомендуется под планками шва приклеить двусторонний ленточный герметик типа «Герлен» или другой марки толщиной 1-2 мм

3) Механически монтируем боковые планки деформационного шва ДШ-С.

4) В смонтированные планки вставляем компенсатор.



Деформационные швы для фасадов,  
стен и потолков, накладные -  
ДШ-С ГидроКонтур®

| ДШ-С (накладной) | Схема шва   | ДШ-С (накладной)   | Схема шва   |
|------------------|---|--------------------|---|
| ДШ-С - 30 / 0    |  | ДШ-С - 30 / 0 УГЛ  |  |
| ДШ-С - 50 / 0    |  | ДШ-С - 50 / 0 УГЛ  |   |
| ДШ-С - 70 / 0    |  | ДШ-С - 70 / 0 УГЛ  |   |
| ДШ-С - 100 / 0   |  | ДШ-С - 100 / 0 УГЛ |   |
| ДШ-С - 150 / 0   |  | ДШ-С - 150 / 0 УГЛ |   |
| ДШ-С - 200 / 0   |  | ДШ-С - 200 / 0 УГЛ |   |

| ДШ-СП<br>(накладной с перемычкой) | Схема шва   | ДШ-СП<br>(накладной с перемычкой) | Схема шва   |
|-----------------------------------|---|-----------------------------------|---|
| ДШ-СП - 60 / 0                    |  | ДШ-СП - 60 / 0 УГЛ                |  |
| ДШ-СП - 100 / 0                   |  | ДШ-СП - 100 / 0 УГЛ               |   |
| ДШ-СП - 110 / 0                   |  | ДШ-СП - 110 / 0 УГЛ               |  |
| ДШ-СП - 130 / 0                   |  | ДШ-СП - 130 / 0 УГЛ               |   |
| ДШ-СП - 150 / 0                   |  | ДШ-СП - 150 / 0 УГЛ               |   |
| ДШ-СП - 170 / 0                   |  | ДШ-СП - 170 / 0 УГЛ               |  |